

# AOA-5815

5.1~5.9GHz 15dBi Omni Antenna

AOA-5815 профессионально спроектированы и изготовлены с самым высоким промышленным качеством по самой низкой цене.

AOA-5815 предназначена для нелецензируемого диапазона 5.8 ГГц, поддерживает 5.1 - 5.9 ГГц, обеспечивает превосходную производительность в приложениях Wi-Fi IEEE 802.11a.

Включает в себя монтажный кронштейн и оборудование крепления на мачту. Изготовлена из стекловолокна и поставляется с разъёмом N-female

#### Применение:

5.1 – 5.9 GHz ISM Band  
5.3 GHz поддержка приложений  
5.4 GHz поддержка приложений  
5.8GHz UNII приложения  
IEEE 802.11a Wireless LAN  
5.8 GHz беспроводные видеосистемы  
WiMAX

#### Особенности:

Превосходная производительность  
Легкий вес  
Всепогодное исполнение  
DC Короткая молниезащита  
Вертикальная установка  
Крепление на наклонные и поворотные мачты  
Широкополосная  
Может устанавливаться для вертикальной или горизонтальной поляризации  
Соответствует RoHS

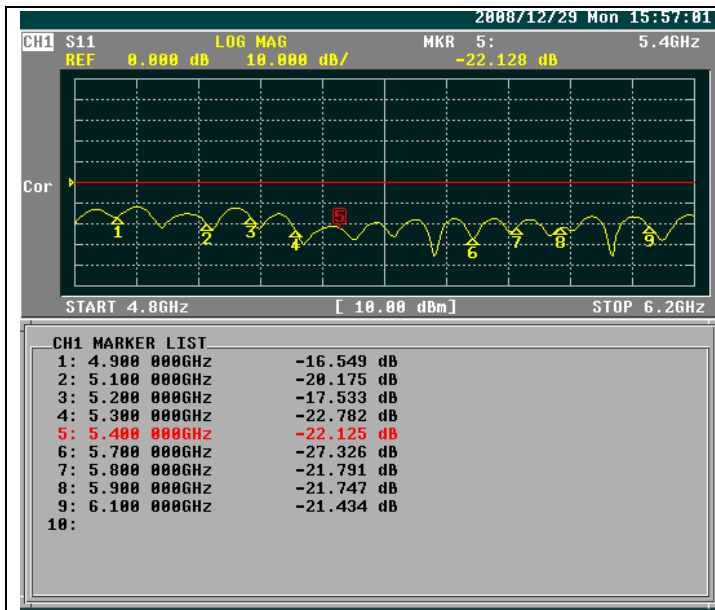


<b>Модель</b>	AOA-5815
<b>Частота</b>	5.1-5.9GHz
<b>КСВ</b>	≤ 1.5
<b>КУ</b>	15dBi
<b>Поляризация</b>	Вертикальная
<b>Максимальная мощность</b>	50 W
<b>Импеданс</b>	50 Ω
<b>Диаграмма направленности</b>	H: 360° / V: 7°
<b>Разъём</b>	N-female
<b>Температура</b>	-40°C ~ +80°C
<b>Размеры</b>	740*68 mm
<b>Крепление</b>	32 ~ 45 mm ( 1.2 ~1.75 inch )
<b>Вес</b>	440 г

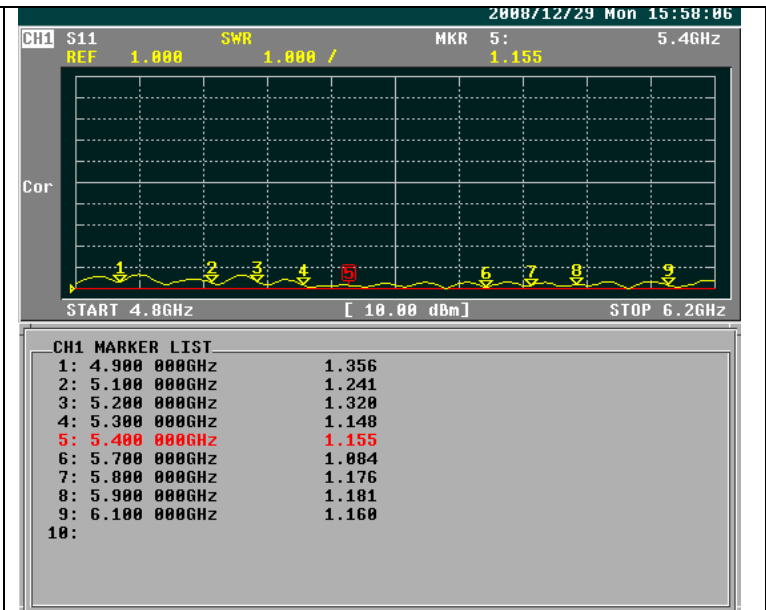
# AOA-5815

5.1~5.9GHz Omni Antenna 15dBi

## Отчёт на анализаторе спектра



Обратные потери

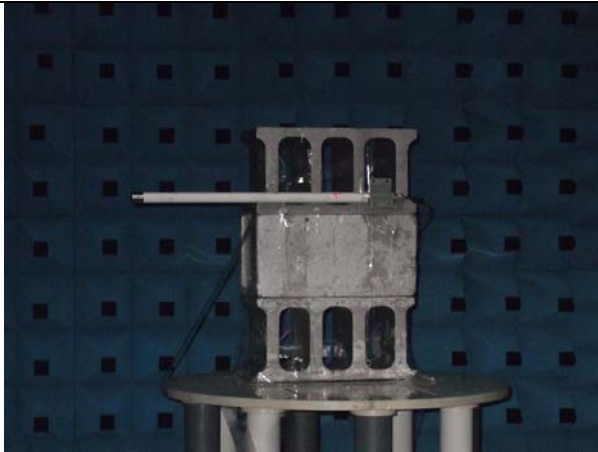


КСВ

# AOA-5815

5.1~5.9GHz Omni Antenna 15dBi

## Отчёт по ДН Frequency: 5.1 ~ 5.9GHz



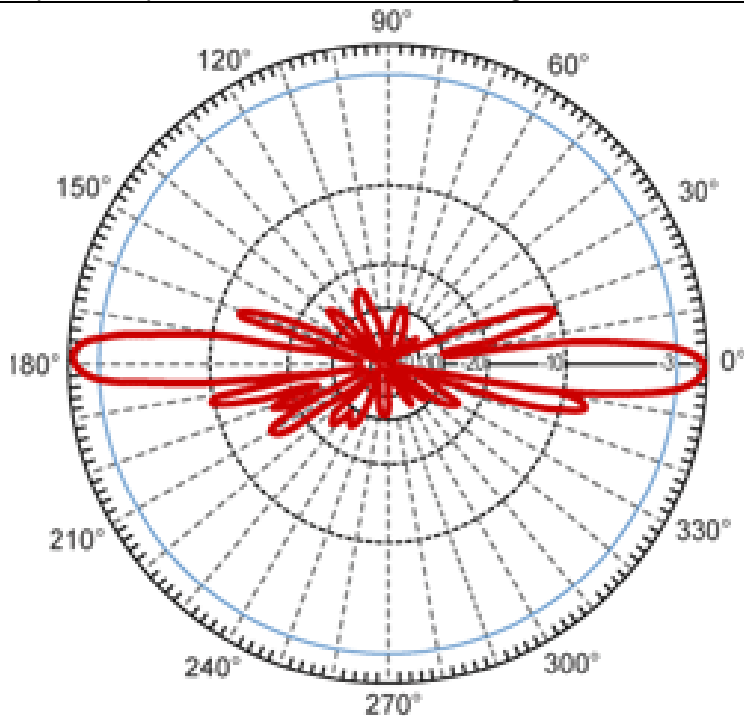
Vertical Pattern Photos



Horizontal Pattern Photos

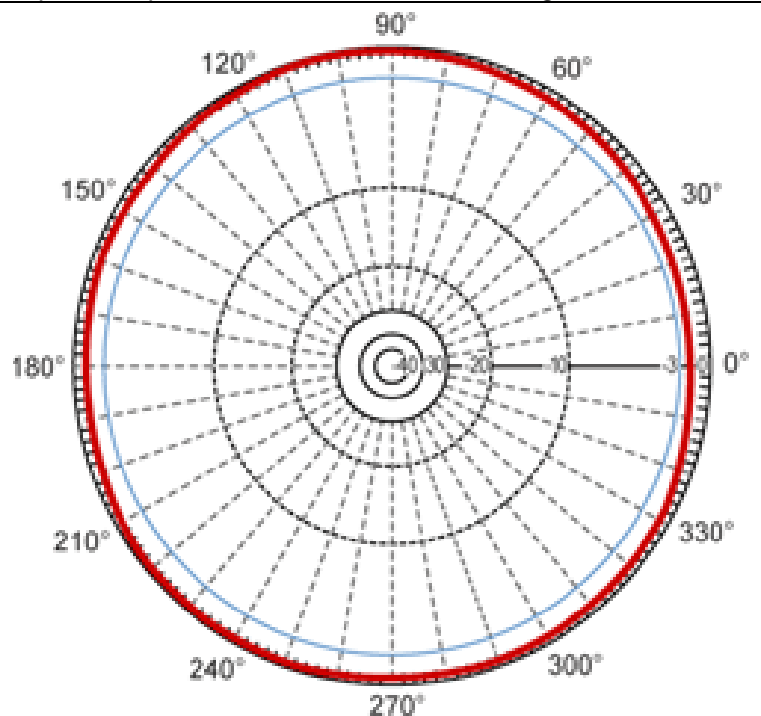
Frequency: 5.1-5.9Ghz

E-plane co-pol ----- 3-dB beam-with=7 Deg



Vertical Pattern

H-plane co-pol ----- 3-dB beam-with=360 Deg

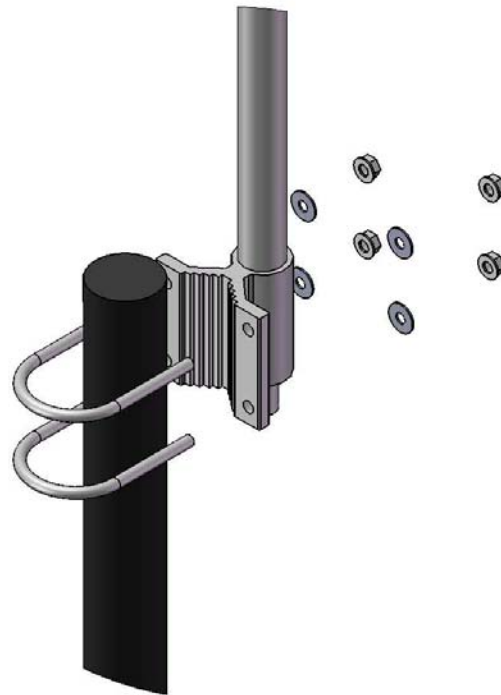
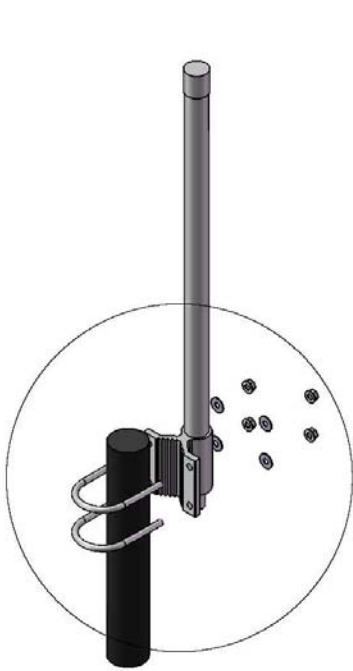


Horizontal Pattern

# AOA-5815

5.1~5.9GHz Omni Antenna 15dBi

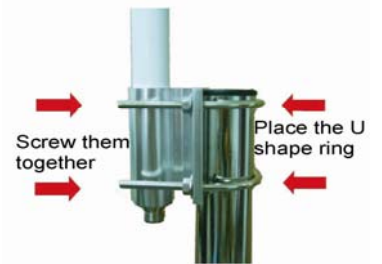
## Инструкция по установке



2 : 5



**1.**



**2.**



**3.**

**Finish**

